

Badanie jest prowadzone w ramach projektu pn. „Zbudowanie systemu koordynacji i monitorowania regionalnych działań na rzecz kształcenia zawodowego, szkolnictwa wyższego oraz uczenia się przez całe życie, w tym uczenia się dorosłych”, realizowanego przez Województwo Kujawsko-Pomorskie, finansowanego z Krajowego Planu Odbudowy i Zwiększania Odporności (KPO)

Liczba ludności w 2024 roku

67 080
LICZBA LUDNOŚCI POWIATU
ŻNIŃSKIEGO



3,38%
MIESZKAŃCÓW WOJEWÓDZTWA
KUJAWSKO-POMORSKIEGO



Mieszkańcy powiatu według płci w 2024 roku



Kobiety 34 097 50,8%



49,2% 32 983 Mężczyźni



Ludność według grup wiekowych w 2024 roku

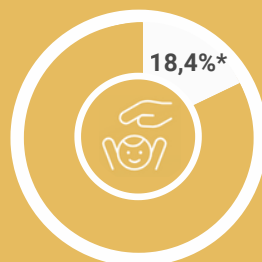
Wiek przedprodukcyjny

województwo
kujawsko-pomorskie

352 427 osób (17,8%)

powiat żniński

12 369 osób



* procent ogólnej liczby ludności w powiecie

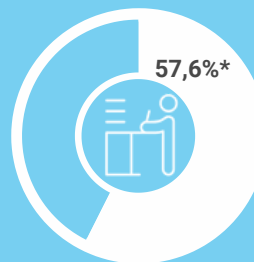
Wiek produkcyjny

województwo
kujawsko-pomorskie

1 153 093 osób (58,1%)

powiat żniński

38 634 osób



* procent ogólnej liczby ludności w powiecie

Wiek poprodukcyjny

województwo
kujawsko-pomorskie

478 959 osób (24,1%)

powiat żniński

16 077 osób

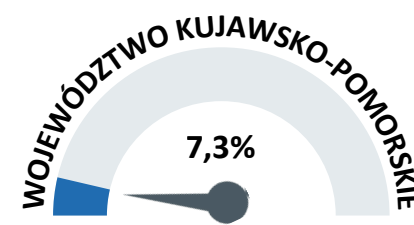
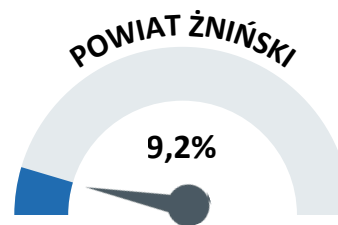


* procent ogólnej liczby ludności w powiecie

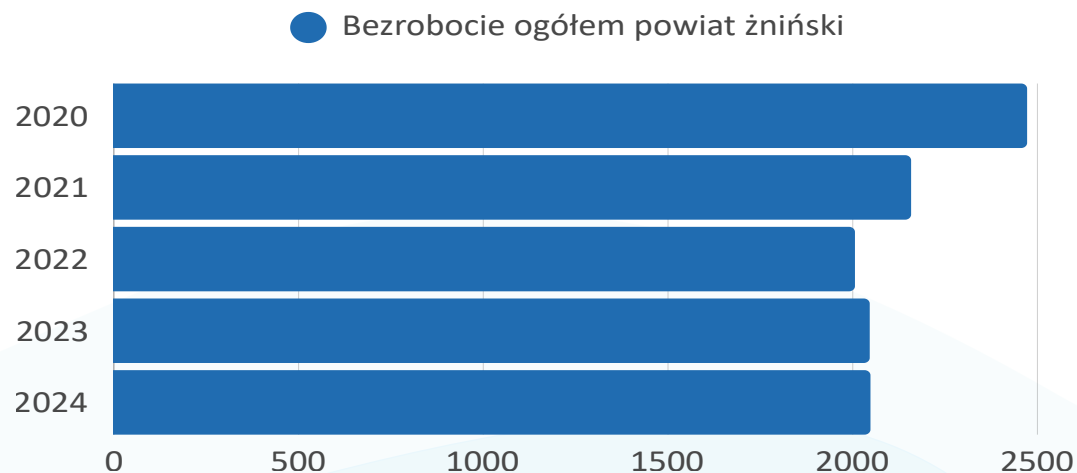
WIĘCEJ
INFORMACJI na
stronie:



STOPA BEZROBOCIA W POWIECIE W 2024 ROKU WYNIOSŁA 9,2%, PODCZAS GDY W WOJEWÓDZTWIE UTRZYMYWAŁA SIĘ NA POZIOMIE 7,3%.



Liczba bezrobotnych zarejestrowanych w powiatowym urzędzie pracy



Bezrobocie w powiecie żnińskim i województwie kujawsko - pomorskim (dane na 2024 r.)

POWIAT
ŻNIŃSKI
2 048 OSÓB

WOJEWÓDZTWO
55 333 OSOBY

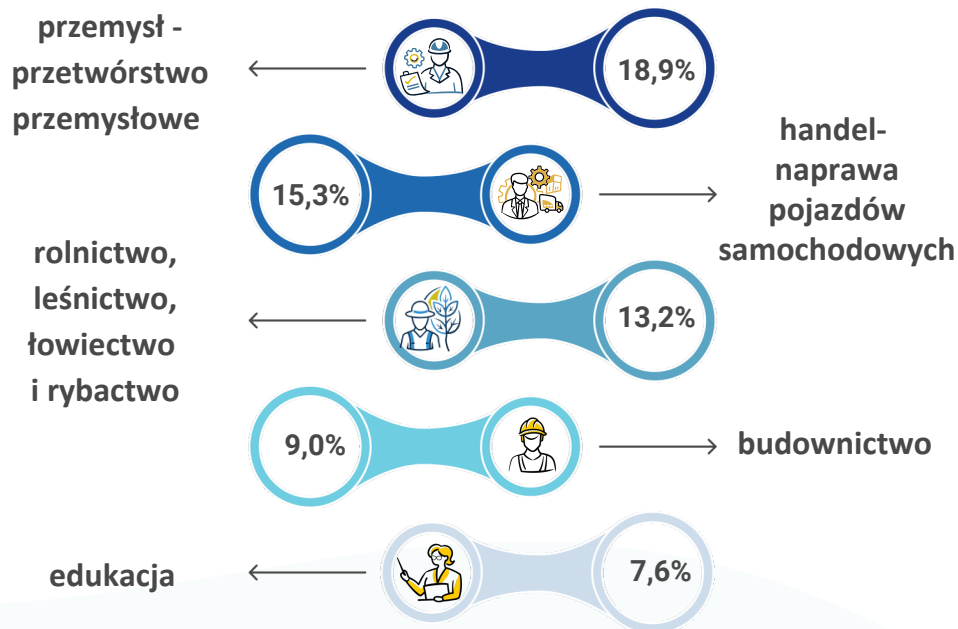


KOBIETY 60,4%
1 236 OSOBY



MĘŻCZYŹNI 39,6%
812 OSOBY

Udział pracujących według branż 5 największych sektorów w powiecie w 2024 roku

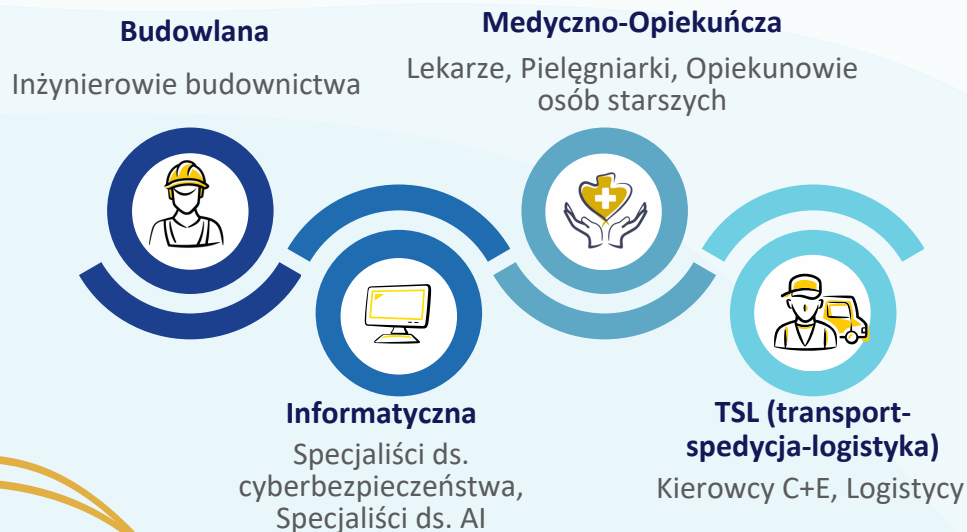


Prognoza zapotrzebowania na branże w powiecie żnińskim



Źródło: Barometr zawodów - dane roczne na 2025 rok

Wyniki badań IDI oraz metody delfickiej



Według przeprowadzonych badań, w ciągu najbliższych 5 lat przewiduje się duże zapotrzebowanie na pracowników w branżach: informatycznej, medycznej, budowlanej oraz TSL. Poszukiwani będą przede wszystkim: lekarze, pielęgniarki, opiekunowie osób starszych, specjaliści ds. cyberbezpieczeństwa i AI, inżynierowie budownictwa, a także kierowcy z uprawnieniami C+E oraz logistycy.

Najpopularniejsze kierunki kształcenia szkół ponadpodstawowych w 2023/2024



Strategiczne cele rozwojowe

Największa liczba podmiotów według sekcji PKD w powiecie żnińskim



Źródło: Strategia Rozwoju Powiatu Żnińskiego na lata 2023-2033